

Co-animé par :



Espace DEV  
OBSERVATION SPATIALE, MODELES  
& SCIENCE IMPACTES



GOVERNEMENT DE LA  
NOUVELLE  
CALEDONIE



Partenaires :



# SEMINAIRE OSS NC

05 SEPTEMBRE 2023



Organisé par :



Le Geospatial pour les communes



Projets concrets à court terme



Appuyer le développement durable

## PROGRAMME (matin)

### 8h-8h30 OUVERTURE

- 08h00-08h20 : Discours d'ouverture
  - o Catherine RIS, présidente de l'Université de la Nouvelle-Calédonie (UNC)
  - o Vaimu'a MULIAVA, membre du gouvernement de la Nouvelle-Calédonie (GNC)
- 08h20-08h30 : Présentation de la journée

### 8h30-10h30 Le Géospatial pour les communes : le champ des possibles

- 08h30-08h40 : INTRODUCTION
- 08h45-10h30 : PANEL SESSION
  - o 08h45-10h00 : Données géographiques et outils disponibles en aide à la décision pour les gestionnaires au niveau communal
    - o 08h45-09h00 : Présentation par le Gouvernement de la NC
    - o 09h00-09h30 : Présentations par les Provinces
    - o 09h30-09h45 : Présentation par le GIE SERAIL
  - o 09h45-10h15 : Potentiel de la donnée géographique via des cas concrets par les communes aux niveaux de développement disparates
    - o 09h45-09h55 : Intervention de la commune de Touho - Monsieur le Maire
    - o 09h55-10h05 : Intervention de la commune de Boulouparis - Kélian RIVATON
    - o 10h05-10h15 : Intervention de la commune de Nouméa - Moïse CLOBER
- 10h15-10h30 : Echanges

### 10h45-12h15 ATELIER : Quelles thématiques fédératrices et prioritaires pour nos institutions ?

### 12h15-13h45 REPAS & animation

## PROGRAMME (après-midi)

### 14h-15h30 Projets concrets & financements - Freins et leviers au niveau communal

- 14h00-15h00 : **Priorités communes & projets concrets à court terme**
  - o 14h00-14h20 : Conclusions atelier
  - o 14h20-14h45 : Quelques guichets de financement
  - o 14h45-15h00 : Formation des groupes de travail court/moyen terme
- 15h-15h30 : **TALANDA SESSION** - Freins et leviers au niveau communal pour une meilleure intégration du géospatial en appui aux politiques publiques

15h30-16h Pause-café

### 16h-17h Accompagner le développement durable des territoires sur le long terme

- 16h00-16h10 : **La philosophie de développement communautaire**
- 16h10-16h25 : **L'ART GeoDEV NC : rétrospective et point d'étape**
  - o Rappel rôle et mission + rétrospective avec focus thématiques et projets
  - o Récap actions ART depuis 2019
  - o Problématiques d'aboutissement et de pérennisation des actions
- 16h25-16h45 : **La VISION**
- 16h45-17h00 : **Discussions & CONCLUSIONS**

Co-animé par :

Partenaires :

# Le Géospatial au service des gestionnaires et du développement durable du territoire

Co-animé par :



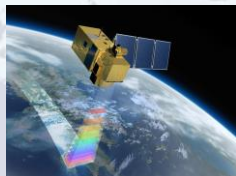
**Espace DEV**  
OBSERVATION SPATIALE, MOBILIS  
& SCIENCE IMPLIQUÉE



Partenaires :



# Le GEOSPATIAL, qu'est-ce que c'est ?



## Concerne les données géographiques :

- Données *in situ* : objets connectés, sondes & stations, levés GPS...
- Imagerie aérienne (avion, drone)
- Imagerie satellite
- Etc...

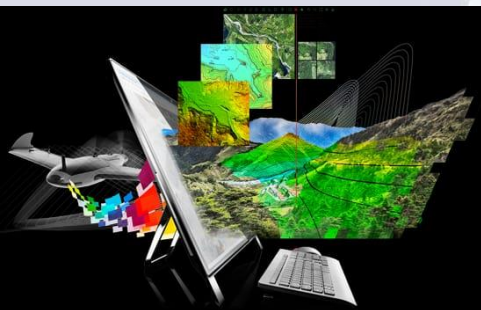


## Valorisées grâce à la géomatique = géographie par informatique



### Objectifs :

- **Mesurer & caractériser les changements**
- **Suivre l'évolution des impacts dans le temps**
- **Prédire les évolutions futures**

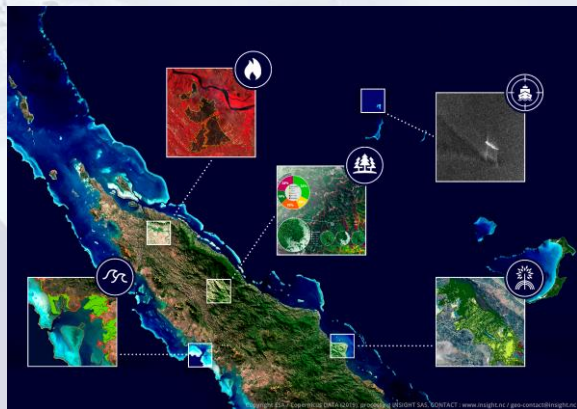


Co-animé par :

Partenaires :



# Le GEOSPATIAL, qu'est-ce que c'est ?



## De multiples valorisations thématiques :

- Urbanisme, aménagement, zones inondables, ouvrages, habitat informel
- Risques : cyclones, érosion littorale, incendies, sécheresse, inondations
- Conservation : forêts, espèces invasives, EIP (mangroves, forêt sèche)
- Ressources en eau, bassins versants, captages, cours d'eau, retenues
- Occupation, usages & opportunités des sols et du foncier
- Données de réseaux : eau, électricité, éclairage public...
- Fréquentations des sites, surveillance maritime
- Agriculture, pêche, aquaculture

...et bien d'autres !



## Finalités :

- **Développement durable des territoires**
- **Adaptation aux changements climatiques**
- **Préservation de la biodiversité et des ressources naturelles**
- **Outil d'aide à la décision transverse, en appui aux politiques publiques :**  
état des lieux, qualification des besoins pluriannuels, structuration des aides et suivi au long cours de la mise en œuvre opérationnelle de la politique tracée (cf. PPI - Plan Pluriannuel d'Investissement)

Co-animé par :

Partenaires :

# PANEL SESSION

Données géographiques et outils disponibles en aide à la décision pour les gestionnaires au niveau communal



Co-animé par :



Espace DEV  
OBSERVATION SPATIALE, MOBILIS  
& SCIENCE IMPLIQUÉE



Partenaires :





GOUVERNEMENT DE LA  
**NOUVELLE  
CALÉDONIE**

Co-animé par :

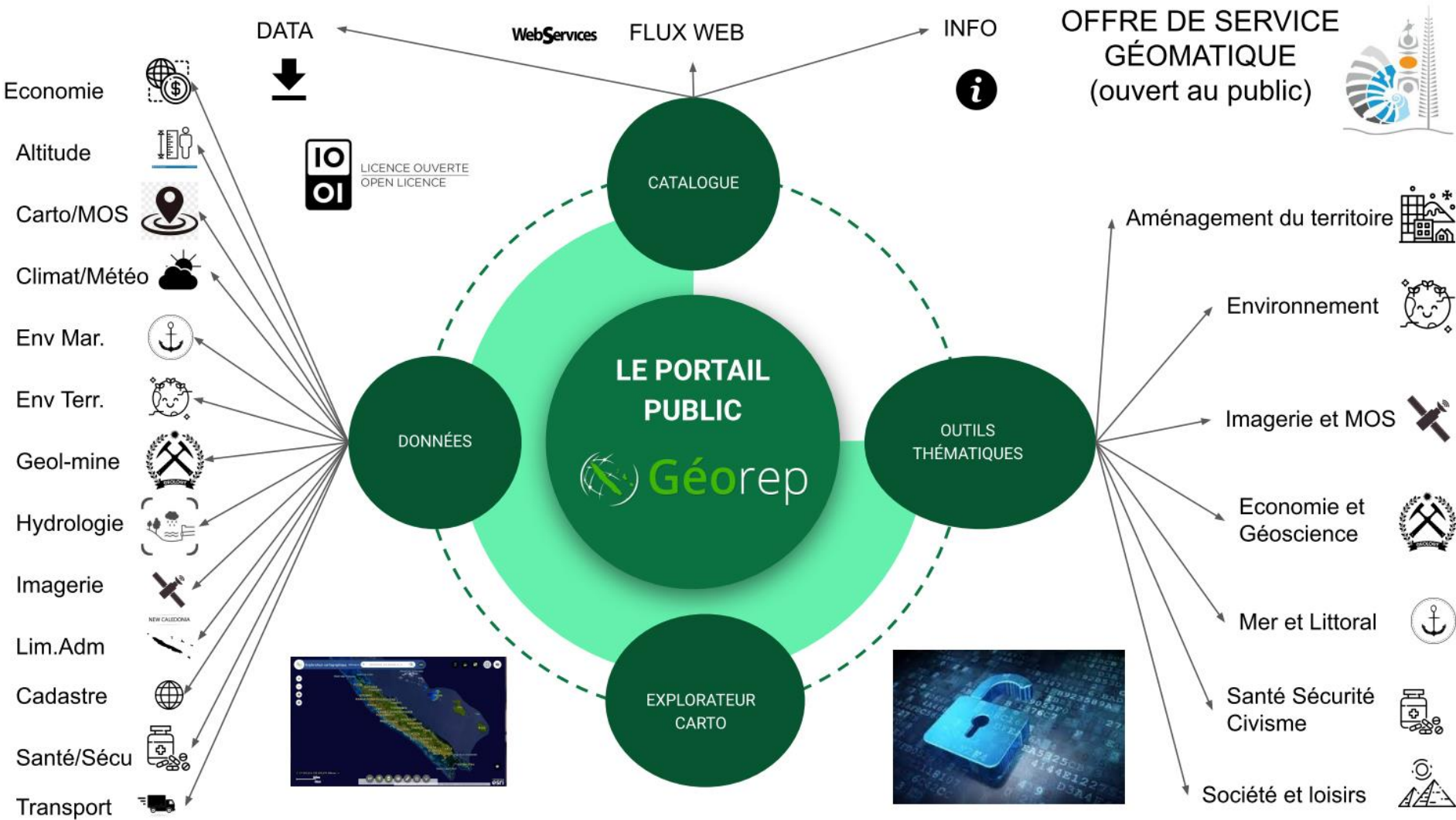


Espace DEV  
OBSERVATION SPATIALE, MOBILES  
& SCIENCE IMPLIQUÉE



Partenaires :





DATA

WebServices

FLUX WEB

INFO

OFFRE DE SERVICE  
GÉOMATIQUE  
(ouvert au public)



- Economie
- Altitude
- Carto/MOS
- Climat/Météo
- Env Mar.
- Env Terr.
- Geol-mine
- Hydrologie
- Imagerie
- Lim.Adm
- Cadastre
- Santé/Sécu
- Transport



LICENCE OUVERTE  
OPEN LICENCE

DONNÉES

LE PORTAIL  
PUBLIC  
 Géorep

EXPLORATEUR  
CARTO

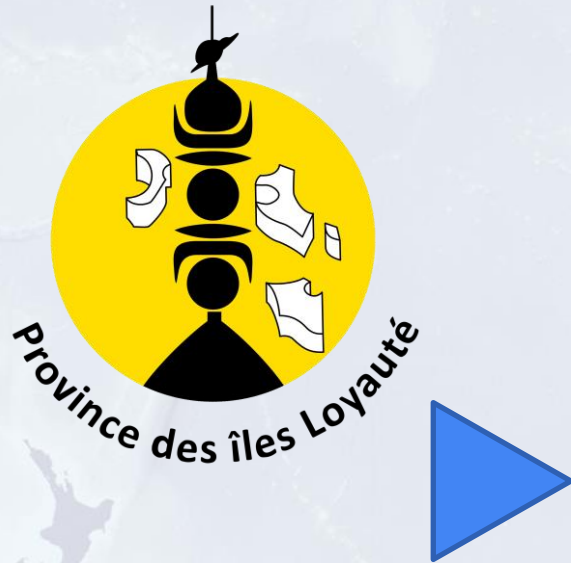
CATALOGUE

OUTILS  
THÉMATIQUES

- Aménagement du territoire
- Environnement
- Imagerie et MOS
- Economie et Géoscience
- Mer et Littoral
- Santé Sécurité Civisme
- Société et loisirs







Co-animé par :



**Espace DEV**  
OBSERVATION SPATIALE, MOBILES  
& SCIENCE IMPLIQUÉE



Partenaires :





Co-animé par :



Espace DEV  
OBSERVATION SPATIALE, MOBILIS  
& SCIENCE IMPLIQUÉE



Partenaires :



# Les outils et données de la province Sud

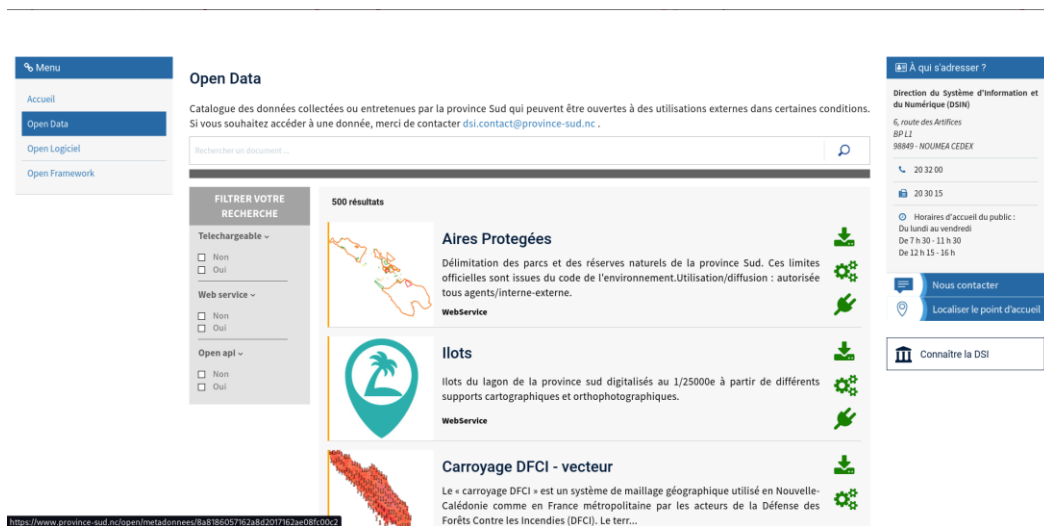
[province-sud.nc](http://province-sud.nc)



AGIR POUR  
**L'AVENIR**



# Le catalogue de données



**Open Data**

Catalogue des données collectées ou entretenues par la province Sud qui peuvent être ouvertes à des utilisations externes dans certaines conditions. Si vous souhaitez accéder à une donnée, merci de contacter [dsl.contact@province-sud.nc](mailto:dsl.contact@province-sud.nc).

Rechercher un document ...

**FILTRE VOTRE RECHERCHE**

**Telechargeable**

Non  
 Oui

**Web service**

Non  
 Oui

**Open api**

Non  
 Oui

**500 résultats**

**Aires Protégées**

Délimitation des parcs et des réserves naturelles de la province Sud. Ces limites officielles sont issues du code de l'environnement. Utilisation/diffusion : autorisée tous agents/interne-externe.

**WebService**

**Ilots**

Ilots du lagon de la province sud digitalisés au 1/25000e à partir de différents supports cartographiques et orthophotographiques.

**WebService**

**Carroyage DFCl - vecteur**

Le « carroyage DFCl » est un système de maillage géographique utilisé en Nouvelle-Calédonie comme en France métropolitaine par les acteurs de la Défense des Forêts Contre les Incendies (DFCI). Le terr...

**À qui s'adresser ?**

Direction du Système d'Information et du Numérique (DSIN)

6, route des Artistes  
BP 11  
98849 - NOUMEA CEDEX

☎ 20 32 00  
📠 20 30 15

🕒 Horaires d'accueil du public :  
Du lundi au vendredi  
De 7 h 30 - 11 h 30  
De 12 h 15 - 16 h

[Nous contacter](#)

[Localiser le point d'accueil](#)

[Connaitre la DSI](#)

<https://www.province-sud.nc/open/meta/donnees/8481860576248d201762ae081c002>

<https://www.province-sud.nc/element-thematique/open-data>

province-sud.nc

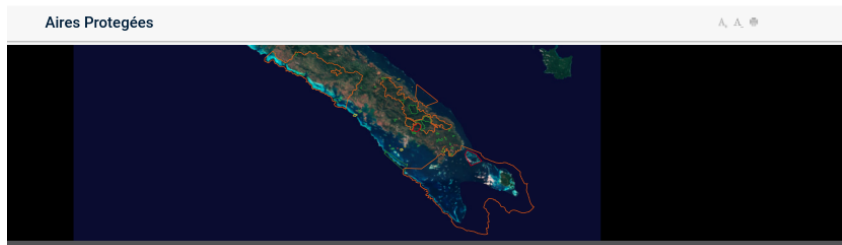


Il permet :

- d'accéder aux fiches de métadonnées
- filtrer et rechercher une fiche
- certaines données ne sont pas accessibles en open data

# Le catalogue de données

Accueil > Espace Open > Open Data > Aires Protégées



Identification des données Tout ouvrir / Tout fermer

**Description :** Délimitation des parcs et des réserves naturelles de la province Sud. Ces limites officielles sont issues du code de l'Environnement.  
Utilisation/diffusion : autorisée tous agents/interne-externe.

**Fréquence de mise à jour :** Annuelle

Thématiques et Mots-clés

**Thèmes :**

**Mots clés :**

Références spatiales

**Emprise de la donnée :**

Source : Gouvernement de Nouvelle-Calédonie, I.D.E.D. - Province Sud

**Téléchargement**  
export-Aires Protégées.zip

**Service Web**  
getCapabilities (OGC)  
OpenApi (Swagger)

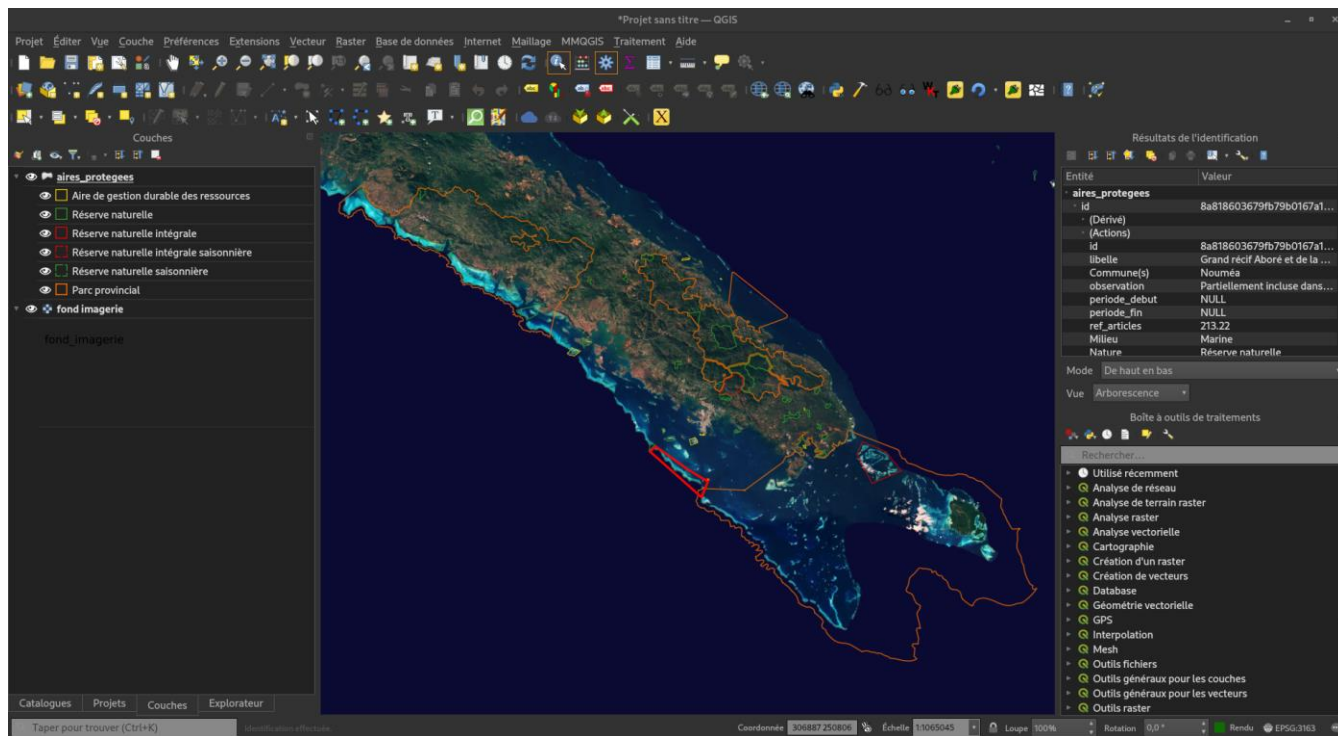
**À qui s'adresser ?**  
Direction du Système d'Information et du Numérique (DSIN)  
4, route des Antilles - Moule  
97412  
97449 - Nouméa CEDEX  
20 31 00  
20 30 15  
dsi.contact@province-sud.nc  
Horaires d'accueil du public :  
Du lundi au vendredi  
De 7 h 30 - 11 h 30  
De 12 h 15 - 16 h

Une fiche de métadonnées:

- est normalisée
- permet de visualiser la donnée
- permet d'interroger la donnée
- permet de télécharger la donnée ou/et de récupérer un flux
- permet de prendre contact avec la direction en charge de la donnée



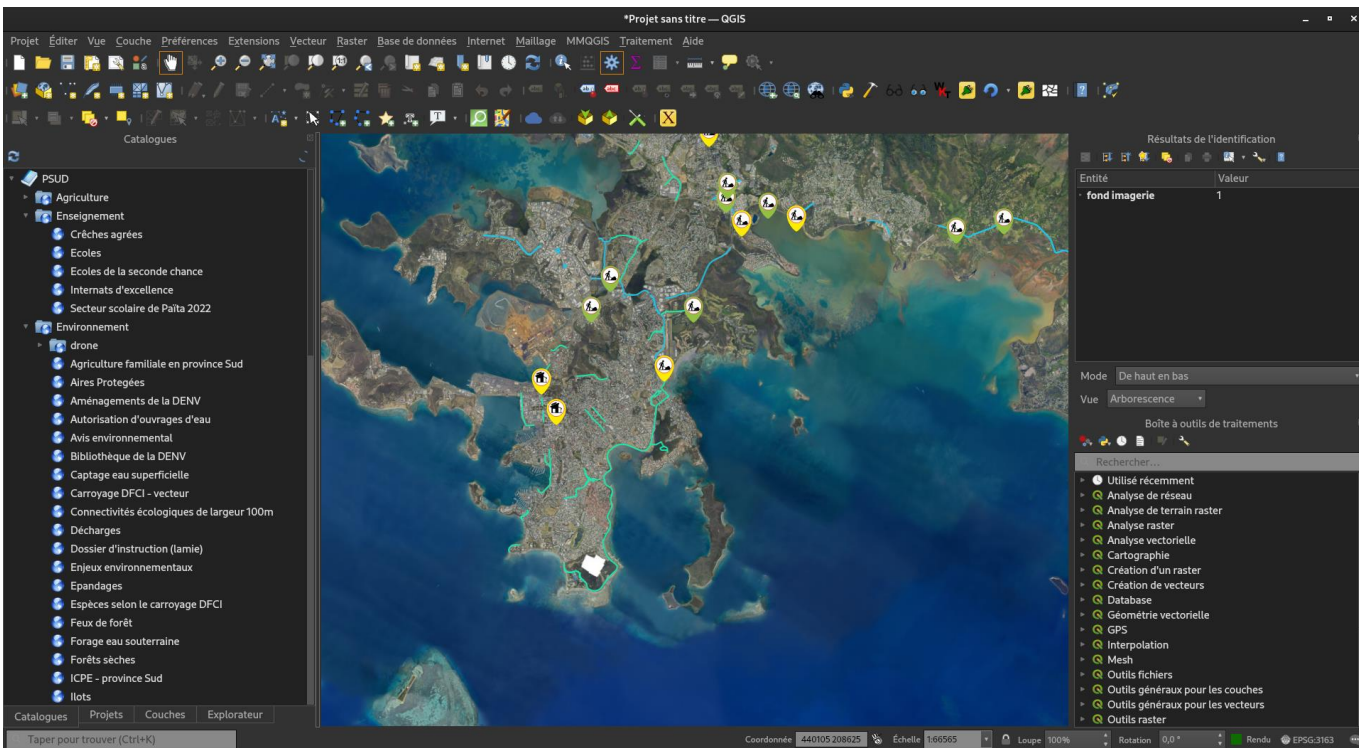
# Qgis, outils de cartographie et d'analyse spatiale



- Libre et open source
- Gratuit
- Interopérable
- Large communauté
- Formation à l'IFAP
- Fonctions avancées
- Grand nombre de plugin
- Permet la création de plugins maison
- ...



# Plugin Qgis

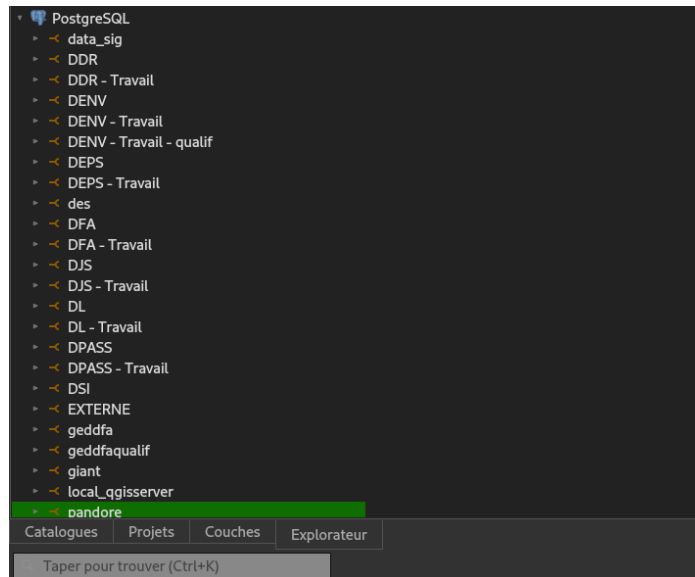
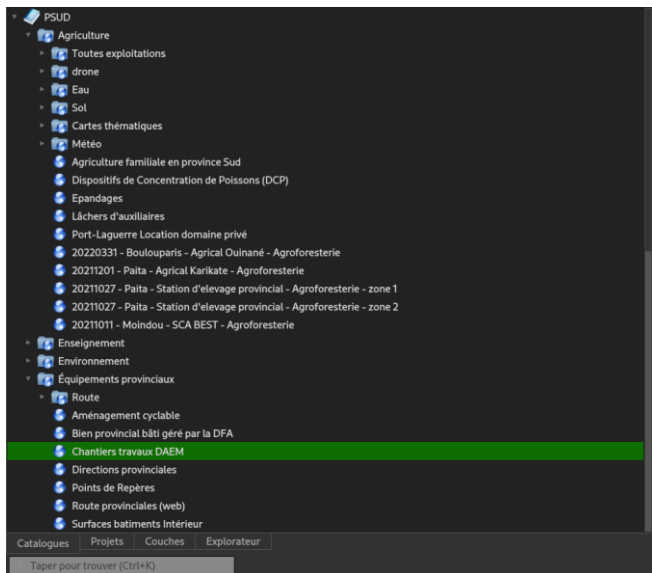


- Catalogue de données, filtré selon les habilités de l'agent.
- Permet d'enregistrer des projets dans le Cloud.
- Permet de partager des projets avec d'autres utilisateurs.
- Donne accès aux bases de données (BD).

[province-sud.nc](http://province-sud.nc)



# Plugin Qgis externe ?



- Création d'un plugin «catalogue» Qgis
- Rendre disponible les flux et les données aux partenaires extérieurs
- ?



# Merci pour votre attention

[province-sud.nc](http://province-sud.nc)



AGIR POUR  
**L'AVENIR**





PROVINCE NORD



Co-animé par :



**Espace DEV**  
OBSERVATION SPATIALE, MOBILES  
& SCIENCE IMPLIQUÉE



Partenaires :







Co-animé par :



Espace DEV  
OBSERVATION SPATIALE, MOBILIS  
& SCIENCE IMPLIQUÉE



Partenaires :





# GIE SERAIL

Groupement d'Intérêt Economique  
Système d'Exploitation, de Répartition et d' Administration des Informatio

. Outil de mutualisation – do

. 11 membres et 9 partenaire

- gouvernance : AG → 3 administr

. 3 objectifs : produire, gérer

- topographie, orthophotographie

- parcellaire, adressage, réseaux

. Infrastructure et plateforme

- dashboard, OCR et IRIS

→ Adressage NC

- en collaboration avec l'OPT-NC

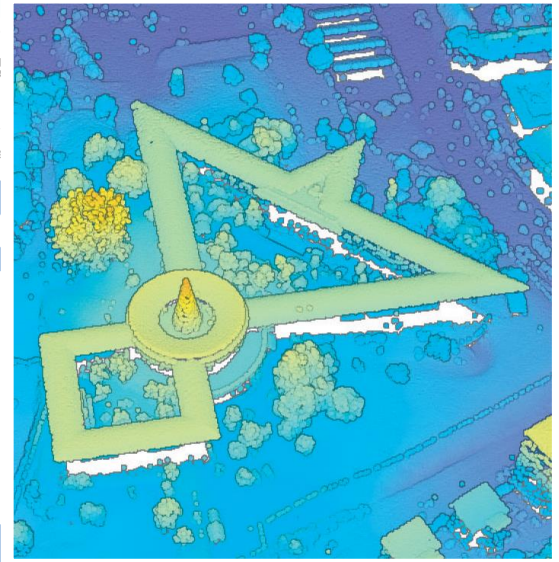
- OpenData – gouv.nc, hub CPS

→ Référent LIDAR

- séminaire le lundi 13 novembre

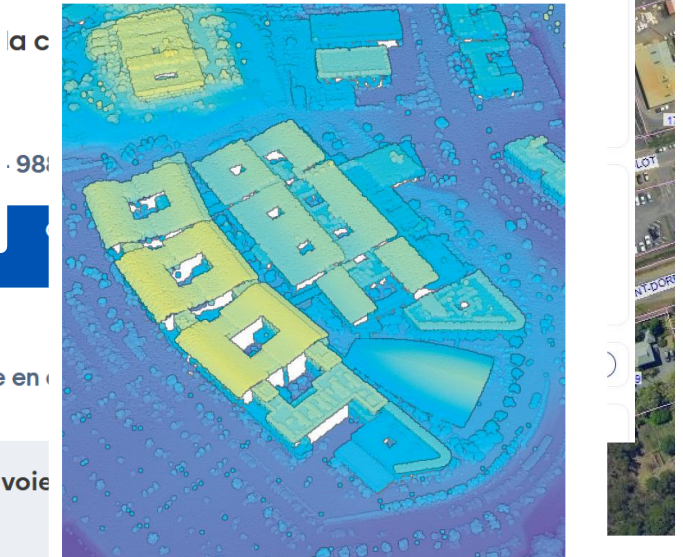
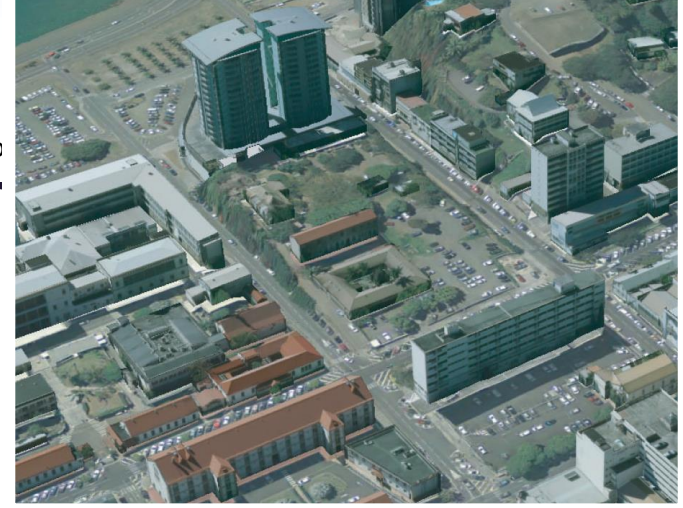


Accède



Nouvelle-Calédonie

Nouvelle-Calédonie (988)



Les adresses de la commune en (

Nombre de numéros

**7533**

Nombre de voie

**450**

# PANEL SESSION

Potentiel de la donnée géographique via des cas concrets par  
les communes aux niveaux de développement disparates



Ville de  
**NOUMÉA**

Co-animé par :



Espace DEV  
OBSERVATION SPATIALE, MOBILIS  
& SCIENCE IMPLIQUÉE



Partenaires :







# Touho

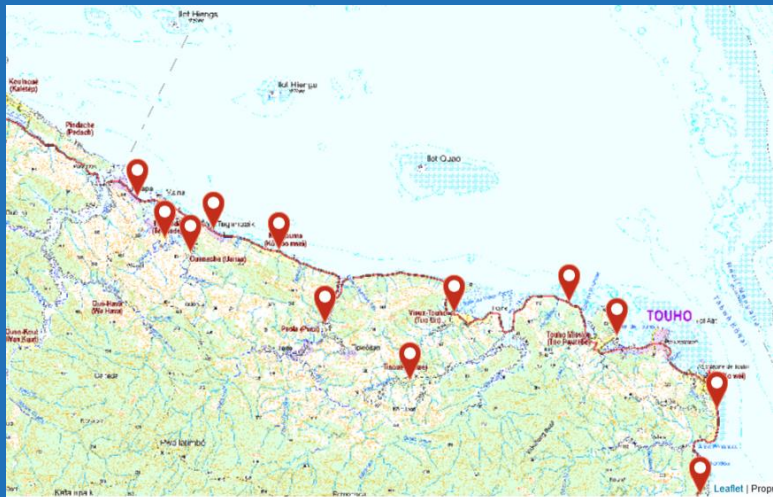
Une commune engagée  
vers la transition  
énergétique et le  
développement durable

OSS NC Septembre 2023

KV



# Contexte



TOUHO c'est :

- 40 Km de littoral sur la Cote Est de la Nouvelle Calédonie.
- 2380 habitants répartis sur les 11 tribus que compte la commune
- 90% de la population en zone côtière

---

Le changement climatique impacte l'ensemble du territoire communal, et oblige la commune et ses administrés à anticiper les conséquences et à changer les comportements

---

Une politique engagée depuis de nombreuses années dans le développement durable pour essayer au niveau communal de limiter l'impact, mais aussi de sensibiliser la population à évaluer sa vulnérabilité et élaborer des stratégies d'adaptation.



# CONSTAT ET POLITIQUE ENGAGÉE

L'érosion des côtes, l'appauvrissement de la ressource en eau, et d'autres phénomènes sont observés sur le littoral Calédonien et notamment sur la côte EST.

En à peine une dizaine d'années l'élévation du niveau de la mer a pour conséquence une extension de submersion des zones côtières, la ressource en eau devient problématique et ce, de plus en plus rapidement.

Les quelques études et les données scientifiques sur notre commune relatent une accélération des différents phénomènes observés.

L'enjeu communal en plus de limiter l'impact par tous les moyens est de gérer les urgences climatiques et d'anticiper pour que la commune puisse s'organiser en fonction de ces éléments.

# Objectifs de la commune de TOUHO

N° 1

## **S'engager dans la transition écologique**

Réduire les dépenses énergétiques de la commune

Depuis 2019 -16% sur l'ensemble des énergies utilisées

---

Statut : En cours

N° 2

## **S'engager dans une politique globale d'aménagement du territoire en fonction des données et des possibilités foncières.**

Travail avec le gouvernement, l'ADRAF, La Province NORD, les associations, les instances coutumières et toutes les personnes ressources

---

Statut : En cours

N° 3

## **Agir pour palier aux urgences du changement climatique**

Réalisation d'ouvrages permettant de réduire les impacts

---

Statut : En cours

OBJECTIF N°1

# S'engager dans la transition énergétique

## 1er LEVIER : Réduire sa consommation d'électricité

- Sensibilisation des équipes
- Remplacer les ampoules par des LED et autres dispositifs / optimisations des puissances souscrites
- Privilégier des achats A+++
- Photovoltaïques,.....
- Travaux de rénovation énergétique (ex-Dossier France RELANCE)

### EXEMPLES de réalisations



Photovoltaïques bâtiments communaux



Pose de sur-toitures isolantes

## 2eme LEVIER : Réduire l'énergie fossile et l'impact sur les chantiers

- Remplacer les engins et véhicules trop vieux par des engins moins énergivores
- Essayer de travailler en anticipant et regroupant les interventions
- Chantiers vert et l'imitant l'empreinte de l'Homme
- Sensibiliser le personnel

### EXEMPLES



Snack communal réalisé sur vis de fondations pour les terrassements....

# S'engager dans une politique globale d'aménagement du territoire en fonction des données et des possibilités foncières

**L'engagement de cette politique doit avant tout remettre l'Humain au centre des préoccupations.**

Recensement des données scientifiques = limitées à ce jour

Cartographie des zones à risques et impacts = limitées à ce jour

Travail avec tous les organismes institutionnels et parties prenantes, les administrés, les privés, les chefferies, les clans les districts et les GDPL.

## OBJECTIF N°3

# Agir pour palier aux urgences du changement climatiques

## QUELQUES EXEMPLES D' ACTIONS MENEES

Dispositifs de protections des berges, érosion des côtes



Déplacement des populations : Dossier TANAKA déplacement des populations de la tribu de TENGAPAIK soutenu par l'Etat



Mise en place des zones de protection des bassins versants des captages avec PROTEGE



Plantations de mangroves avec l'association Hot-ût





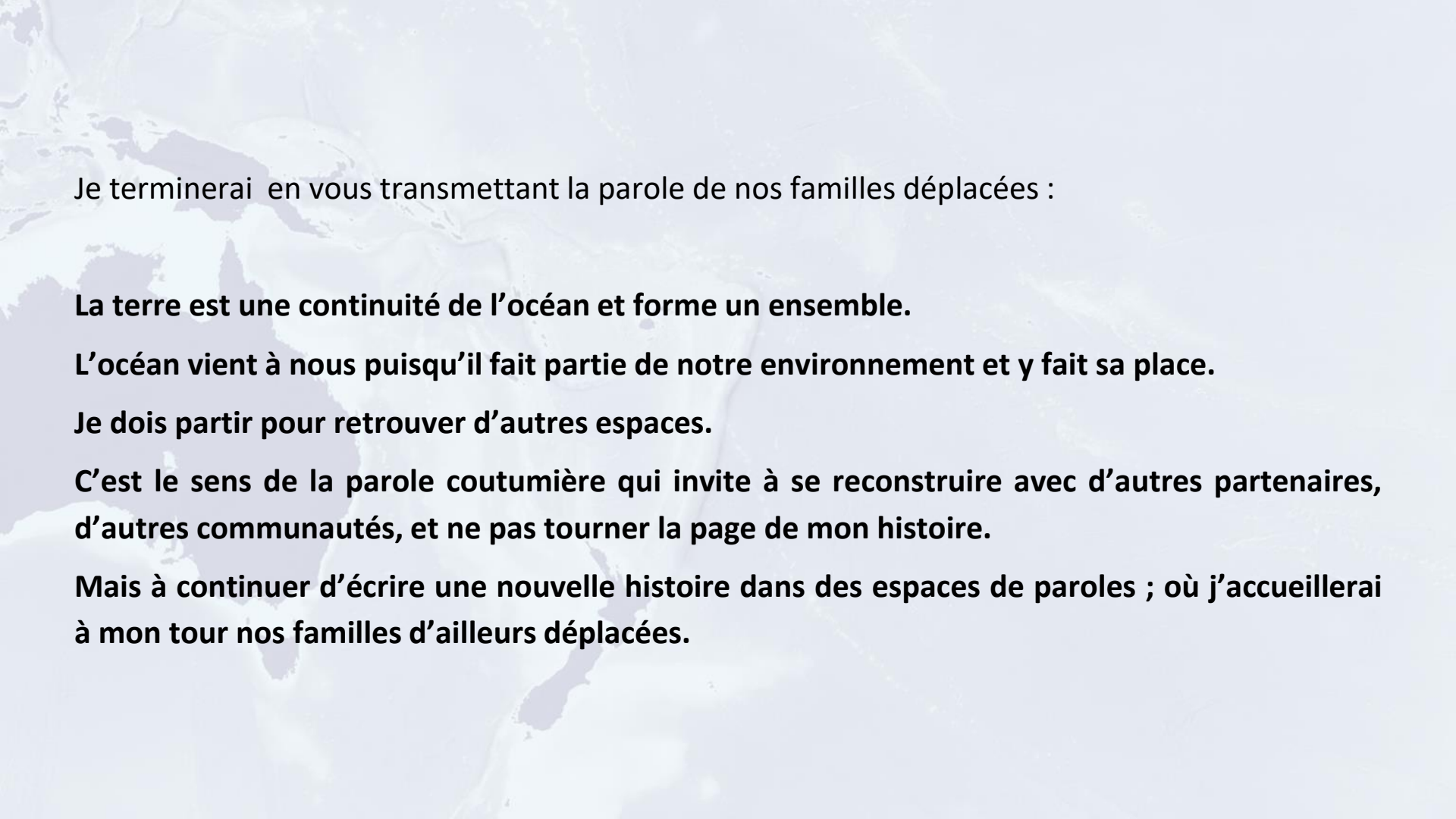
# CONCLUSION

En conclusion, la commune de Touho se trouve face à des défis majeurs liés au changement climatique, notamment l'érosion côtière et la diminution de la ressource en eau, qui ont été exacerbées au cours des dernières années.

Toutefois, la commune a adopté une approche proactive en matière de développement durable et de transition énergétique. Sa réduction significative des dépenses énergétiques depuis 2019, son engagement envers la transition écologique et son aménagement du territoire en fonction des données disponibles témoignent de son désir de répondre aux enjeux de demain.

Cependant, il est difficile d'en appréhender l'ampleur car les données géographiques/scientifiques restent limitées. Et, aujourd'hui plus que jamais, il est nécessaire que les communes puissent anticiper l'avenir sur le plan humain, technique, scientifique et financier et pour ce faire il serait intéressant d'avoir un organisme "guichet unique" regroupant toutes ces entités.

En somme, la commune de Touho se positionne comme un exemple d'engagement local envers la transition énergétique et le développement durable. Son approche globale, combinant réduction des impacts, collaboration et adaptation, offre un modèle pour d'autres qui sont confrontés aux mêmes défis du changement climatique. En mettant en œuvre des mesures concrètes tout en anticipant les besoins futurs, Touho s'efforce de créer un avenir plus résilient et durable pour ses habitants et son environnement côtier.



Je terminerai en vous transmettant la parole de nos familles déplacées :

**La terre est une continuité de l'océan et forme un ensemble.**

**L'océan vient à nous puisqu'il fait partie de notre environnement et y fait sa place.**

**Je dois partir pour retrouver d'autres espaces.**

**C'est le sens de la parole coutumière qui invite à se reconstruire avec d'autres partenaires, d'autres communautés, et ne pas tourner la page de mon histoire.**

**Mais à continuer d'écrire une nouvelle histoire dans des espaces de paroles ; où j'accueillerai à mon tour nos familles d'ailleurs déplacées.**



# *Boulouparis*

Bienvenue dans l'Ouest

Co-animé par :



**Espace DEV**  
OBSERVATION SPATIALE, MOBILIS  
& SCIENCE IMPLIQUÉE



Partenaires :



## GESTION DES ORDURES MÉNAGÈRES

- ❑ 866 km<sup>2</sup>
- ❑ 3 500 habitants
- ❑ 5 000 usagers
- ❑ 1 300 abonnés

- ❑ 50 millions -> coût
- ❑ 20 millions -> recette
- ❑ - 30 millions -> déficit

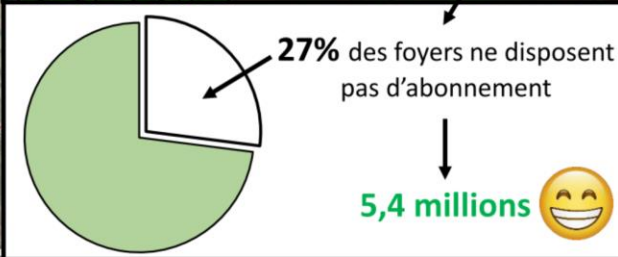
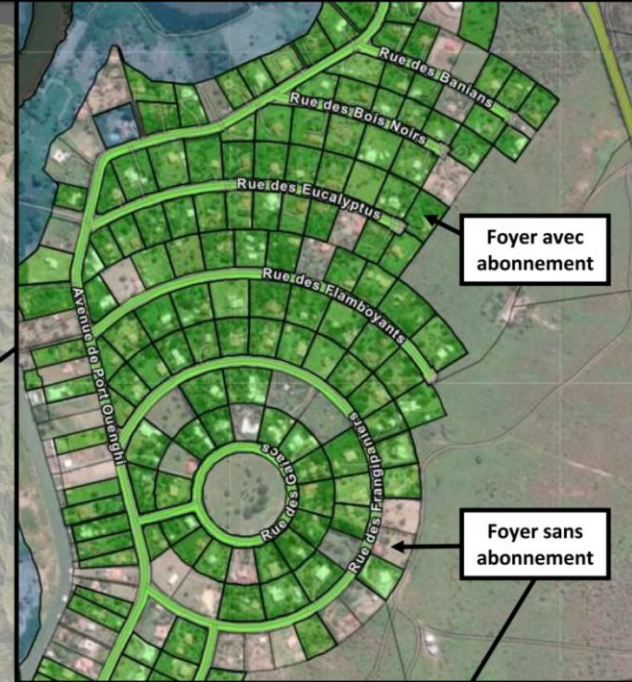
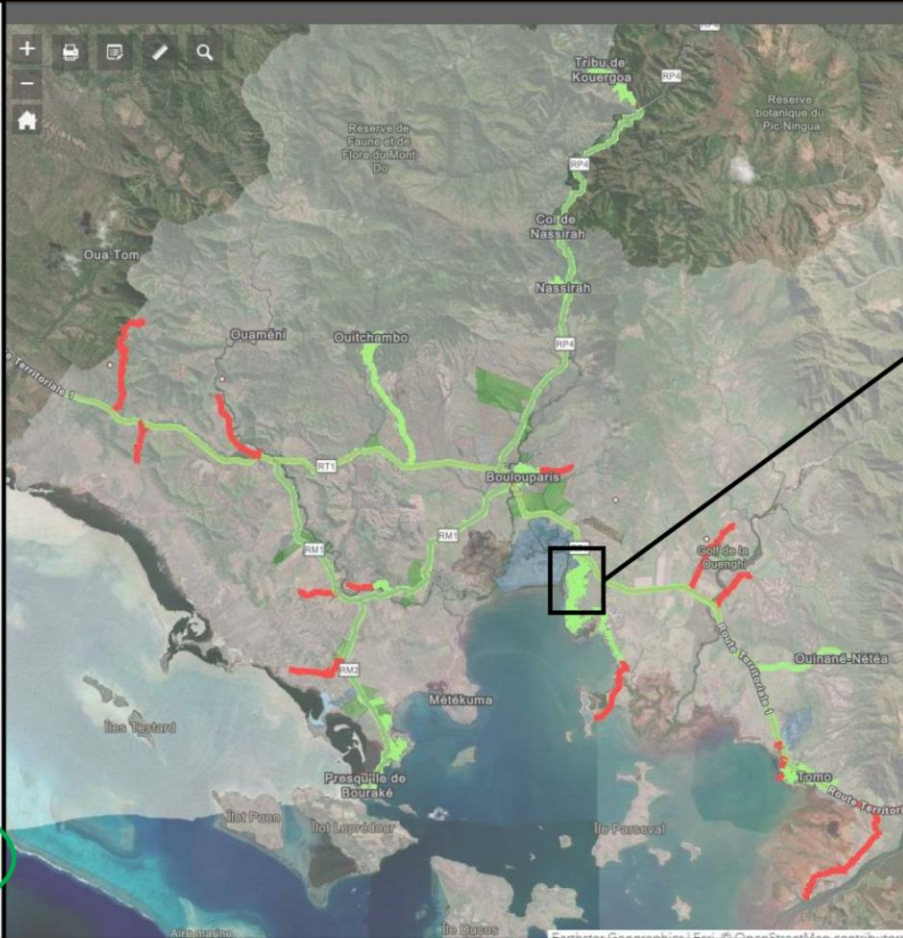


### SOLUTIONS ?

Augmenter le prix ?

Réduire le service ?

Se servir du SIG pour  
comprendre et améliorer le  
service ?







Ville de  
**NOUMÉA**

Co-animé par :



OBSERVATION SPATIALE, MOBILES  
& SCIENCE IMPLIQUÉE



Partenaires :



## En quelques chiffres...

10 agents

Direction des Services  
d'Ince

23 référents de l'Information Géographique

1 plateforme cartographique grand public : Nouméa Carto

1 plateforme open data : Nouméa Data

Pôle Ressources

6 outils dédiés aux agents de la ville :  
*PUD, infrastructures, sécurité, réseaux,  
foncier, imagerie*

64 applications métiers

Direction Police Municipale

Pôle Vie Locale

Pôle Aménagement

Service de l'information  
géographique membre du CODIR  
VDN

ADMINISTRÉS

Cellule de  
Signalements  
de terrain  
Contrats  
hydrants,  
DECI, REFIL,  
défibrillateurs

Insalubrité  
Lutte  
Anti  
Vecteur  
Observatoire  
de l'eau

Nouméa  
Data  
PUD  
Travaux  
Nouragues  
Patrimoine  
Ciments  
Cultuels

Etudes  
Suivi des  
récolements

Foncier  
municipal  
Voirie  
et  
réseaux  
divers  
Suivi  
des  
chantiers

Risque  
requins  
Géoloc  
des  
véhicules  
Caméras  
de  
surveillance  
Suivi  
des  
habitats  
précaires  
Constats  
terrain

Cimetières  
Suivi de  
l'arboriculture  
Dépôts  
sur  
l'urbaine  
Gestion  
des  
projets  
Suivi  
des  
accotements  
Eau  
Pluviale



# PANEL SESSION

## Echanges

Co-animé par :



**Espace DEV**  
OBSERVATION SPATIALE, MOBILIS  
& SCIENCE IMPLIQUÉE



Partenaires :



# ATELIER D'INTELLIGENCE COLLECTIVE



Co-animé par :



**Espace DEV**  
OBSERVATION SPATIALE, MOBILIS  
& SCIENCE IMPLIQUÉE



Partenaires :

