

Le Géospatial au service du développement durable de la Nouvelle-Calédonie



DATA
TERRA



RÉPUBLIQUE
FRANÇAISE

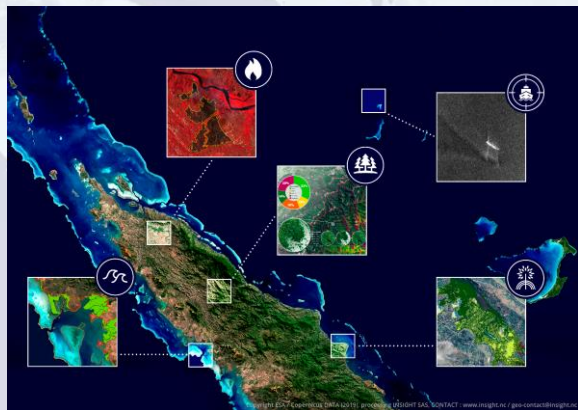
UNC
UNIVERSITÉ
NOUVELLE-CALÉDONIE



INSIGHT
MAGASIN ÉNERGIE & Géo-SOLUTIONS

GOUVERNEMENT DE LA
NOUVELLE
CALÉDONIE





De multiples valorisations thématiques :

- Urbanisme, aménagement, zones inondables, ouvrages, habitat informel
- Risques : cyclones, érosion littorale, incendies, sécheresse, inondations
- Conservation : forêts, espèces invasives, EIP (mangroves, forêt sèche)
- Ressources en eau, bassins versants, captages, cours d'eau, retenues
- Occupation, usages & opportunités des sols et du foncier
- Données de réseaux : eau, électricité, éclairage public...
- Fréquentations des sites, surveillance maritime
- Agriculture, pêche, aquaculture

...et bien d'autres !

Finalités :

- **Développement durable des territoires**
- **Adaptation aux changements climatiques**
- **Préservation de la biodiversité et des ressources naturelles**
- **Outil d'aide à la décision transverse, en appui aux politiques publiques** : état des lieux, qualification des besoins, structuration des aides et suivi opérationnel de la mise en œuvre de la politique pluriannuelle tracée (cf PPI)



Enjeux :

- Mieux se connaître pour mieux travailler ensemble et favoriser la **collaboration**
- Assurer l'**inclusivité** (public/privé) & faciliter le « bottom-up »
- Garantir la **concertation** et établir collégialement les besoins et priorités
- **Mutualiser & rationaliser** les ressources sur les sujets communs
- Viser l'**efficience** pour mieux répondre aux besoins opérationnels des gestionnaires (RDI)
- Créer un marché, en appui au **développement économique**

Collaboration communautaire inclusive

Recherche & Enseignement

Secteur privé



Société civile

Institutions



**Rôle : Catalyseur de communauté géospatiale
& incubateur de projets collaboratifs inclusifs**

**Mission : Structurer, fédérer & animer
la communauté géospatiale de la Nouvelle-Calédonie**



- Sessions plénières et networking
- Ateliers d'intelligence collective
- Actions concrètes à CT/MT/LT & projets communs



Retrospective



2019



Thématiques :

- **Mode d'occupation des sols (MOS)**
- **Foresterie**
- **Trait de côte**
- **Feux**



2020

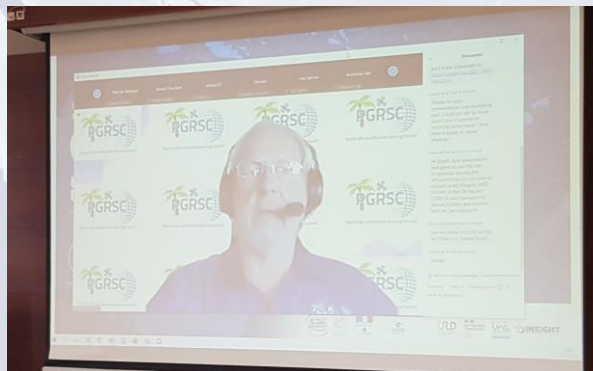


Thématiques :

- **Sécheresse**
- **Mode d'occupation des sols (MOS)**
- **Suivi de l'espace maritime**
- **Biomasse**



2021



Thématiques :

- **Sécheresse**
- **Mode d'occupation des sols (MOS)**
- **Suivi de l'espace maritime**
- **Biomasse**

**INSCRIVEZ-VOUS
SUBSCRIBE**

SÉMINAIRE

OSS NC

2, 3 & 4 NOV. 2021

CONNECTING REGIONAL GEOMATICS COMMUNITIES

Organisé par :     Co-animé par :    



Occupation des sols : MOS 2.0

➤ Vers une typologie commune adaptée à un maximum d'usages

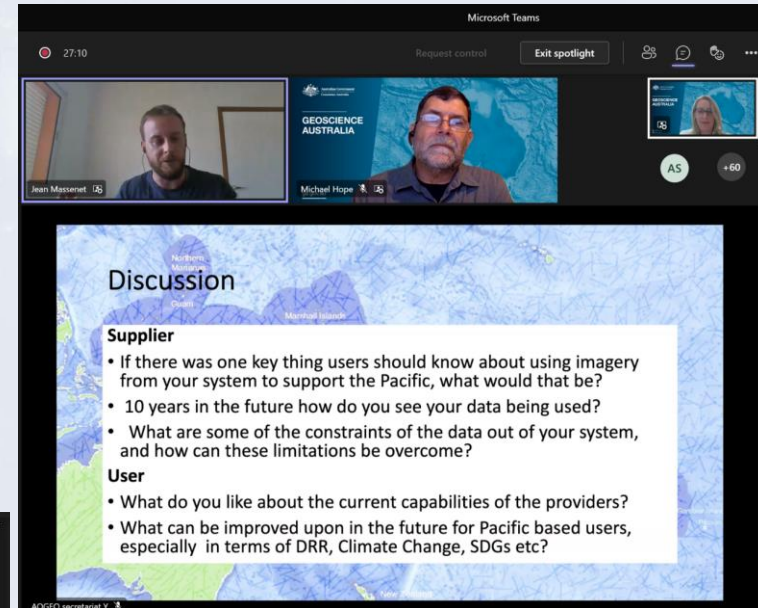


Niveau 1	Niveau 2	Niveau 3	
Eau maritime profonde	Eau maritime profonde	Eau maritime profonde	
Eau maritime peu profonde	Zones récifales	Massifs coralliens Récifs barrières Récifs frangeants Récifs émergés	
	Zones biodétritique	Fin (sable, sédiments...) Grossier (rochers, cailloux...)	
	Veg. Sous-marine	Algueariae Herbiers	
Eau continentale	Eau dynamique/vive	Creek Rivières Fleuve	
	Eau stagnante/statique	Aquaculture Lacs Etangs Retenues colinaires Piscines	
	Zone humide	Marais Dolines Maquis plaines hydromorphes	
Surface végétalisée terrestre	Mangrove	Palétuviers Veg. arrière mangrove Tanne nu	
	Forêt	Sèche Sempervirente ⁽¹⁾ Autre formation forestière	
	Maquis	Maquis arbustif Maquis ligno-herbacé Maquis paraforestier Autre maquis	
	Savane	Herbeuse Arborée	
	Autre végétation	végétation mixte Végétation herbacée	
	Plantation		Vergers Cultures saisonnières Autre zone agricole Sylviculture Autre plantation
		Zone sableuse	Littoral Autre zone sableuse
Zone imperméabilisée		Bati Autre surface imperméabilisée	
Surface non végétalisée terrestre	Autre sol nu	Zone exploitation Surf. Brûlées Autre sol nu	
	Nuages Ombres	Nuages Ombres	





Représentation à l'international



Appréhender les communautés & les liens

LOCALE

NATIONALE

REGIONALE

Globale



FGIMC
Fiji Geospatial Information Management Council

OPUA

UPF
UNIVERSITÉ DE LA POLYNÉSIE FRANÇAISE

SGRUG
Samoa GIS & RS User Group

Nouvelle Calédonie
GEODEV

SERAIL

SIOR
Spatial Information Systems of the Pacific

INSIGHT
INSTITUT NATIONAL DE LA NOUVELLE CALÉDONIE

OSS NC
OBSERVATION SPATIALE & AU SERVICE DE LA NOUVELLE CALÉDONIE



DATA TERRA

GAIA Data

DATATERRA DINAMIS

cnes connect
cnes

IRD
Institut de Recherche pour le Développement FRANCE

cirad

INRAE

IFremer

SH M
L'océan en référence

brgm
Géosciences pour une Terre durable

IGN
INSTITUT NATIONAL DE L'INFORMATION GÉOGRAPHIQUE ET FORESTIÈRE

ENSG
Géomatique
ÉCOLE NATIONALE DES SCIENCES GÉOGRAPHIQUES

METEO FRANCE



Pacific Community
Communauté du Pacifique

PACIFIC ISLANDS FORUM SECRETARIAT

PGSC

SPREP
Secretariat of the Pacific Regional Environment Programme

FFA

USP
THE UNIVERSITY OF THE SOUTH PACIFIC

PIURN
Pacific Islands Universities Research Network

UNC
UNIVERSITÉ NOUVELLE-CALÉDONIE

PGRSC
Pacific GIS and Remote Sensing Council

GIS&RS



GEO GROUP ON EARTH OBSERVATIONS

GEO WEEK 2019

CEOS
Committee on Earth Observation Satellites

esa

opernicus
Relays

OSGeo

Priorité fondamentale de structuration des communautés locales

Renforcement des liens avec la communauté nationale

Intégration de la communauté régionale

Représentation auprès de la communauté globale



Une première mondiale, à Nouméa, au profit des états et territoires insulaires du Pacifique (PICTs)

Objectifs majeurs :

- Initier une réelle **dynamique régionale** en géospatial, portée par les territoires français océaniques
- Mener la **structuration de la communauté régionale** en prépositionnant nos trois territoires
- Elargir le champ de **collaboration** et appuyer la **mutualisation** des ressources entre PICTs
- Faire **rayonner** l'expertise et le savoir-faire français

Aboutissements :

6 projets régionaux +



Conclusion centrale :

Nécessité de soutenir l'émergence de « champions locaux » afin de favoriser la structuration des communautés locales et de faciliter les collaborations entre les PICTs.



Pacific
Community
Communauté
du Pacifique

GEO GROUP ON
EARTH OBSERVATIONS



Actions de l'ART GeoDEV NC



Co-animé par :



Espace DEV
SERVICES SPATIAUX, ACCESS
À L'INFORMATION



Partenaires :



SEMINAIRE OSS NC

05 SEPTEMBRE 2023



Organisé par :



Le Geospatial pour les communes



Projets concrets à court terme



Appuyer le développement durable

Quelle vision à long terme ?



Rôle : Catalyseur de communauté géospatiale
& incubateur de projets collaboratifs inclusifs

Mission : Structurer, fédérer & animer
la communauté géospatiale de la Nouvelle-Calédonie



**Nécessité de pérenniser
la démarche !**



ACCOMPAGNER LE DEVELOPPEMENT DURABLE DES TERRITOIRES EN FACILITANT LA PRISE DE DECISION ECLAIREE GRACE AU GEOSPATIAL

➤ **Projet d'AGENCE commune à nos 3 territoires français d'Océanie**

*Cadre de collaboration élargie pour mutualiser les moyens et pallier les hétérogénéités intra- et inter-territoires en appuyant le **renforcement des capacités** intrinsèques, pour le **développement durable** de nos îles océaniques*



➤ **Initiative pour un Bien public régional (BPR) au profit des îles du Pacifique**

« **Geospatial4PICTs** »

infrastructure de données géospatiales et de services associés, en appui au **renforcement des capacités** en Océanie



Développement des capacités, gestion des mégadonnées géographiques (Big Earth Data), nouvelles capacités de traitement opérationnels (HPC, IA), développement de services sur mesure, formations, incubation, animation communautaire régionale, gestion de projet...

Principales **parties prenantes** à intégrer



APPUYER LE DEVELOPPEMENT DURABLE DE NOS TROIS TERRITOIRES



➤ **Un cadre pour mutualiser, en appui au développement**

- Combler les hétérogénéités
- Guichet unique, centralisation des besoins & concertation
- Mutualisation et rationalisation des moyens



➤ **Appuyer le renforcement des capacités**

- Accès à la donnée
 - Acquisition & standardisation
 - Valorisation & focus thématiques
 - Hébergement & diffusion, disponibilité & accessibilité
- Accompagnement
 - AMOA, gestion de projets & financements
 - Expertise, régie et transfert de compétences
 - Recherche, développement & innovation (RDI)
 - Enseignement supérieur
- Animation, Collaboration & Représentativité
 - Communautés locales
 - Inter-communautés françaises

PERENNISER NOS ACTIONS VIA L'INSERTION REGIONALE

➤ Des enjeux géopolitiques à considérer

- Insertion régionale & stratégies indopacifique
- Liens internationaux (dont GEO)

➤ Un positionnement clé aux apports mutuels

- Appui au renforcement & à la pérennisation des capacités intrinsèques
- Besoins principaux au niveau régional
 - Animation
 - Gestion de projets & expertise
 - Captage de financements

➤ Mise en œuvre opérationnelle

- **OGS 2022** : démonstrateur régional probant



- **Geospatial4PICTs** : Initiative structurante & pérennisante

- Portage par l'IR Data Terra
- Mise en œuvre opérationnelle via l'Agence



DATA
TERRA

Theia
Pôle Thématique
Surfaces Continentales

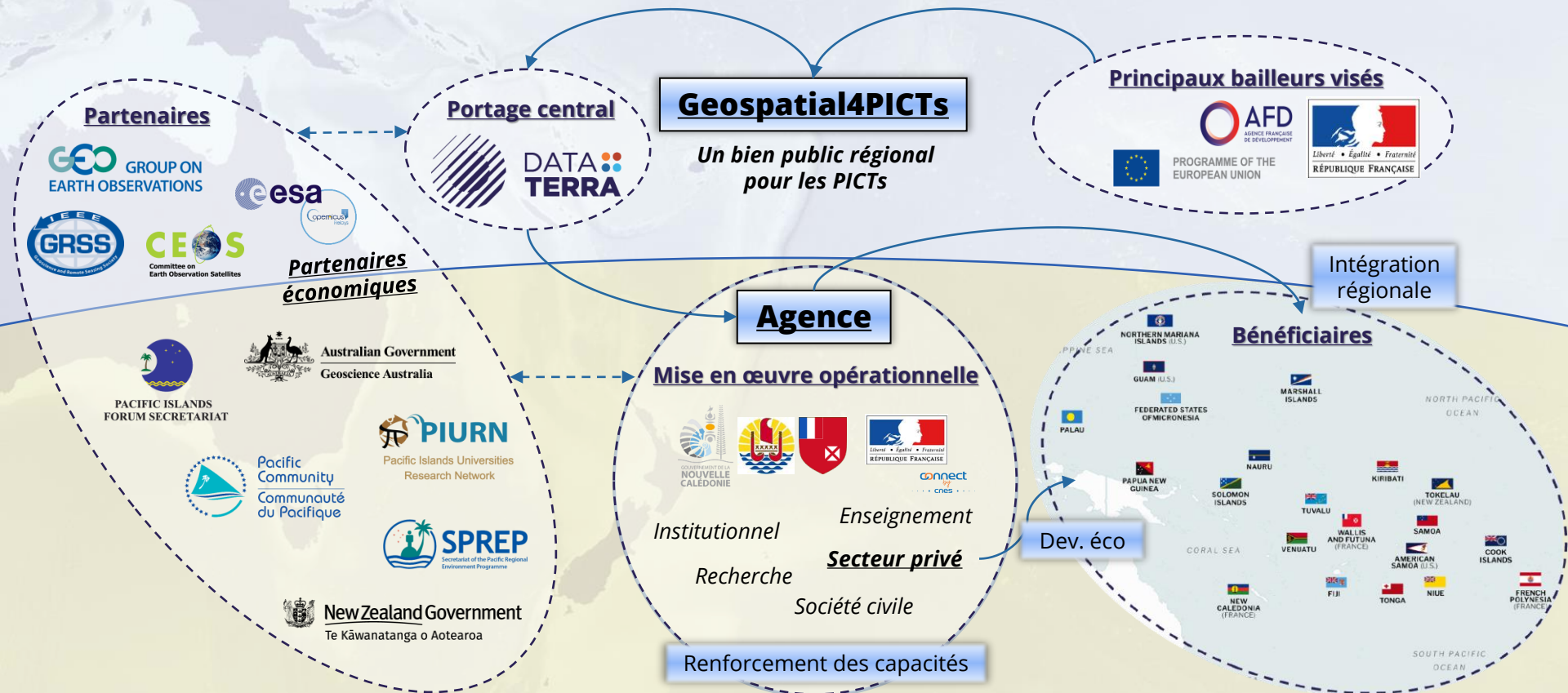
ForM@Ter

ODATIS

AERIS

Focus : Geospatial4PICTs

ASSEoir UNE POSITION D'INFLUENCE DANS LE PACIFIQUE VIA LE GEOSPATIAL



Le Géospatial au service du développement durable de la Nouvelle-Calédonie



DATA
TERRA

